

# PLASMA 30-16 PLASMA 36 COMPRESSOR



Die Modelle PLASMA 30-16 und PLASMA 36 COMPRESSOR sind einphasige Stromquellen zum Plasmaschneiden mit Luftdruck von Metallen, die sich durch reduzierte Abmessungen und Gewicht, eingeschränkte Aufnahme, einfachem Gebrauch, Zuverlässigkeit, hohe Leistungsmerkmale und Schnittgeschwindigkeit auszeichnen und sich speziell für Wartungen und die Automotive-Branche eignen.

## HAUPTMERKMALE

- Sie sind mit Zündung des Bogens **ohne Hochfrequenz** ausgestattet, welche den Gebrauch in der Nähe von Computern oder anderen Geräten gestattet, die empfindlich auf Hochfrequenzemissionen sind.
- Sie sind mit **Sicherheitssystemen** am Schneidbrennen ausgestattet.
- **Pilotbogen**, um lackierte und beschichtete Metalle zu bearbeiten.
- Sie können von **Motorgeneratoren** mit angemessener Leistung **versorgt** werden.
- Die Schnittparameter und die Schnittfunktionen werden von **Mikroprozessoren** gesteuert.
- Sie werden mit manuellem Schneidbrenner P25 von 4 m und Erdungskabel geliefert.
- Der Schneidbrenner P25 verfügt über **Low Pilot Arc** Technologie, welche die einwandfreie Funktionsweise der Verschleißteile erhält und deren Lebensdauer verlängert.

Das Modell **PLASMA 36 COMPRESSOR** ist mit einem **integrierten Druckluftkompressor** (mit selbstschmierendem Kolben, wartungsfrei) ausgestattet, der dem Benutzer eine komplette Betriebsautonomie und einen einfachen Gebrauch gewährleistet, da keine Einstellungen bezüglich der Druckluft notwendig sind. Er ist besonders geeignet für Wartungsarbeiten in Außenbereichen.

**Wenn es an automatische Anlagen angeschlossen wird, ermöglicht PLASMA 30-16** eine ausgezeichnete Schnittqualität an Rohren mit geringer Stärke und an Materialien, die vor allem in der Lebensmittelbranche verwendet werden.

PLASMA 30-16 and PLASMA 36 COMPRESSOR are single-phase inverter power sources for air compressed plasma metal cutting featuring: low size and weight, low power consumption, ease of use, reliability, high capacity and cutting speed, particularly suitable for maintenance and in the automotive sector.

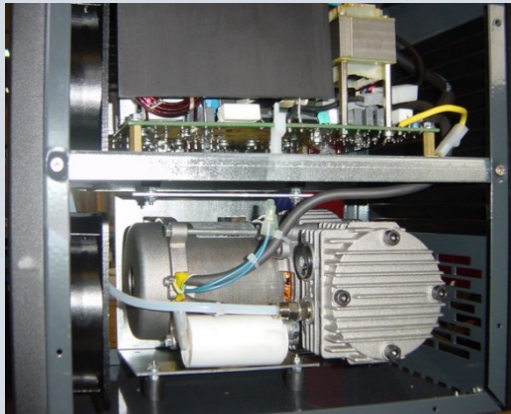
## MAIN CHARACTERISTICS

- Equipped with **HF-less** arc ignition that allows operating near computers or any other devices sensitive to high frequency emissions.
- Equipped with torch **safety systems**.
- **Pilot Arc** to cut painted or coated metals.
- They can be **powered by motor-driven generators** of suitable power.
- **Microprocessor**-controlled cutting parameters and functions.
- Supplied complete with P25 4 metre hand torch and earth cable.
- The P25 torch provides **Low Pilot Arc** technology that preserves good operation of consumables, extending their life.

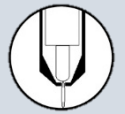
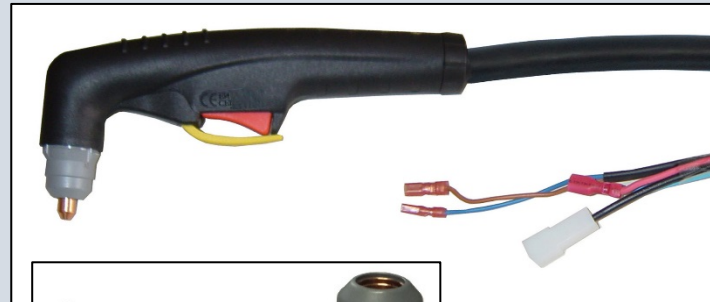
The **PLASMA 36 COMPRESSOR** includes a **built-in air compressor** (maintenance free self-lubricating piston) assuring the operator total work independence and ease of use, since it does not require air adjustment. It's particularly suitable for external maintenance.

The **PLASMA 30-16, connected to automated cutting benches**, offers optimal cutting quality on small thickness pipes and on materials used especially in the food sector

# PLASMA 30-16 PLASMA 36 COMPRESSOR



Integrierter Kompressor. Built-in compressor



Low Pilot Arc



Schneidbrenner P 25 mit Verschleißteilen.  
P 25 torch with consumables.



Einige Anwendungen  
Some applications



## EINPHASIGE PLASMASCHNEIDSTROMQUELLEN MIT INVERTER-TECHNOLOGIE SINGLE PHASE INVERTER POWER SOURCES FOR PLASMA METAL CUTTING

### TECHNISCHE DATEN – TECHNICAL DATA

M	Typ - Item	PLASMA 30-16 INVERTER PFC	PLASMA 36 COMPRESSOR INVERTER PFC
	Best.-Nr. - Code	P00479	P00481
	Netzspannung - Input Voltage	1x230V 50-60Hz	1x230V 50-60Hz
	Anschlussleistung Installation power	3 kW	3,3 kW
	Leistungsaufnahme Absorbed power	20% 60% 100% 3,3 kVA 1,8 kVA 1,6 kVA	20% 60% 100% 3,6 kVA 2,1 kVA 1,9 kVA
	Schneidstrom - Current range	5 ÷ 30 A	5 ÷ 30 A
	Einschaltdauer Duty cycle	20% 60% 100% 30 A 18 A 15 A	20% 60% 100% 30 A 18 A 15 A
	Max. Dicke auf Stahl Max. cut thickness (steel)	12 mm	12 mm
	Trennung Coarse cutting capacity	16 mm	16 mm
	Stufenlose Stromregelung Stepless regulation	ELECTRONIC	ELECTRONIC
	Luftverbrauch – Compressed air consumption	40l/min	-
	Schutzgrad - Protection class	IP 23	IP23
	Hergestellt nach den Normen Construction standards	EN60974-1 EN60974-7 EN60974-10 <b>SCC</b>	EN60974-1 EN60974-7 EN60974-10 <b>SCC</b>
	Abmessungen - Dimensions	135x430x260 h mm	210x350x460 h mm
	Gewicht - Weight	9,5 kg	16 kg

Änderungen vorbehalten – We reserve the right to modify